

•SIO Carnes  
•Mercado Agroganadero de Cañuelas (MAG)

Precios e ingresos de hacienda  
Semana 42 - 17 al 21 de octubre de 2022

El presente informe se refiere a los precios de comercialización e ingreso de hacienda para las categorías bovinas con destino a faena. Abarca los datos informados en el sitio web del Mercado Agroganadero de Cañuelas (MAG) hasta el 21 de octubre y las liquidaciones ingresadas al SIO-Carnes hasta el 20 de

octubre. La semana 42 contó con tres días de operaciones habituales y un remate especial en el MAG, así como cuatro días de operaciones en el SIO. Los precios están expresados en \$/Kilo vivo.

Síntesis

1. Precios con importantes descensos generalizados en el MAG y mayoría de bajas en el SIO Carnes. En este mercado fue el Novillito la categoría que mostró el mayor descenso de precios seguido por la caída en el precio del Novillo y la Vaquillona. Por su parte, la Vaca fue la única categoría que aumentó de precio en el SIO. En el MAG, el descenso más importante se dio en el precio de la Vaca, seguido por las categorías más asociadas al consumo interno y, en menor medida, por el Novillo.

En el SIO el Novillo marcó esta semana un nuevo descenso en el precio promedio que acompaña la tendencia de las últimas tres semanas. Las categorías más asociadas al consumo interno mostraron disminuciones en sus precios, contraponiéndose a una semana de precios en alza. La Vaca se distingue de las restantes categorías por ser la única que mostró aumento en su precio, quebrando la tendencia de tres semanas anteriores en baja.

En el MAG todas las categorías mostraron significativos descensos de precios esta semana, destacándose la Vaca que refuerza nuevamente la tendencia a la baja que se viene registrando durante siete semanas. Las categorías livianas mostraron disminuciones de precios en la misma proporción, revirtiendo en gran medida los aumentos observados la semana anterior. Por su parte, el Novillo bajó su precio, contraponiéndose al alza de la semana previa.

2. Ingreso de Cabezas evidenciando tendencias contrapuestas en los dos mercados analizados, con bajas en el SIO y aumentos en el MAG. En este mercado todas las categorías a excepción de la Vaquillona muestran aumentos en los ingresos al igual que lo sucedido la semana anterior. Por su parte, en el SIO se dieron descensos en casi todas las categorías siguiendo la tendencia de la semana anterior, solo el Novillo aumentó levemente los ingresos esta semana.

El MAG tuvo tres días de ingresos de cabezas dispares en cantidades significativas, moderadas y escasas. Contó además con un día de remates especiales ingresando alrededor de 2.100 animales de excelente clase, calidad y terminación. El aumento en el total semanal de animales ingresados fue impulsado por las subas observadas principalmente en la Vaca y el Novillito. El Novillo aumentó apenas la cantidad de animales comercializados y la Vaquillona fue la única categoría que disminuyó la cantidad de ingresos, pero lo hizo en menor medida que las subas de las restantes categorías.

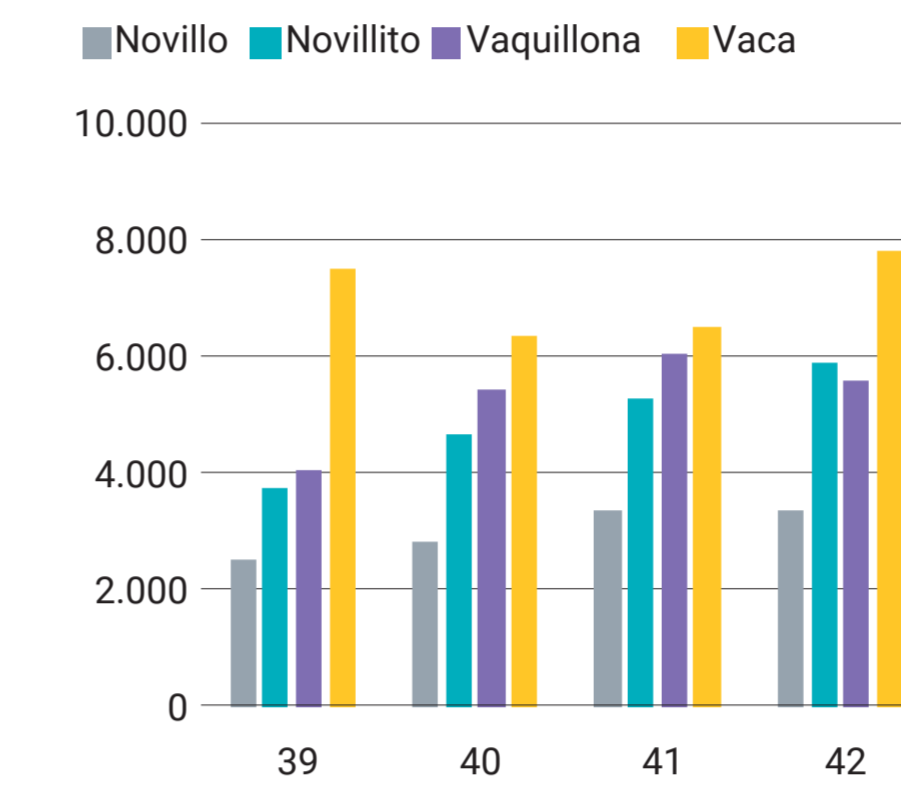
El SIO mostró descenso en el ingreso total semanal, fundamentalmente a causa de la baja en los ingresos de cabezas de las categorías más asociadas al consumo interno. La Vaca fue la categoría que marcó el menor descenso en el ingreso de animales comercializados y solo el Novillo aumentó la comercialización, aunque en una proporción menor.

Evolución del ingreso de hacienda y precios promedio

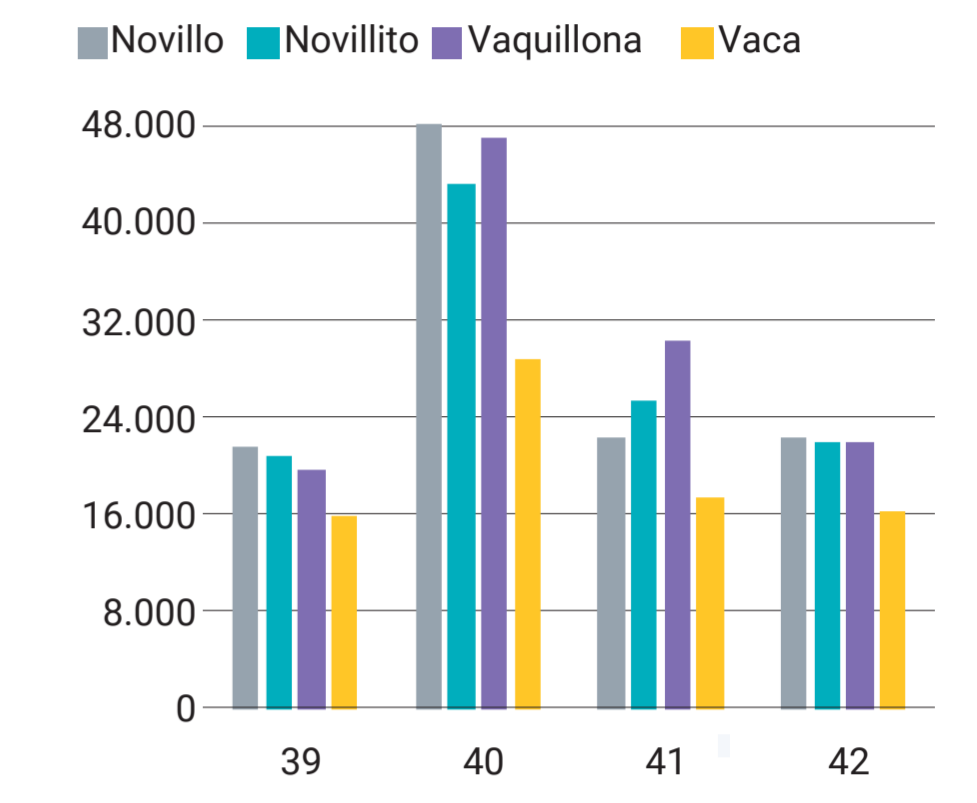
Mercados agropecuarios Monitor semanal Mercado de Hacienda								
Semana 42	Mercado Agroganadero de Cañuelas (MAG)				SIO Carnes			
	Ingresos		Precio promedio		Ingresos		Precio promedio	
	Cab.	Var.semanal	\$/kg	Var.semanal	Cab.	Var.semanal	\$/kg	Var.semanal
Novillo	3.371	▲ 1%	269,4	▼ -5%	22.433	▲ 2%	278,9	▼ -3%
Novillito	5.913	▲ 12%	290,5	▼ -5%	21.784	▼ -14%	266,9	▼ -4%
Vaquillona	5.599	▼ -7%	274,4	▼ -5%	21.984	▼ -27%	261,8	▼ -3%
Vaca	7.808	▲ 19%	192,6	▼ -6%	16.300	▼ -5%	207,1	▲ 2%
<b>Total</b>	<b>22.691</b>	<b>▲ 7%</b>	-	-	<b>82.501</b>	<b>▼ -13%</b>	-	-

Fuente: Sitio web MAG Fuente: SIO Carnes

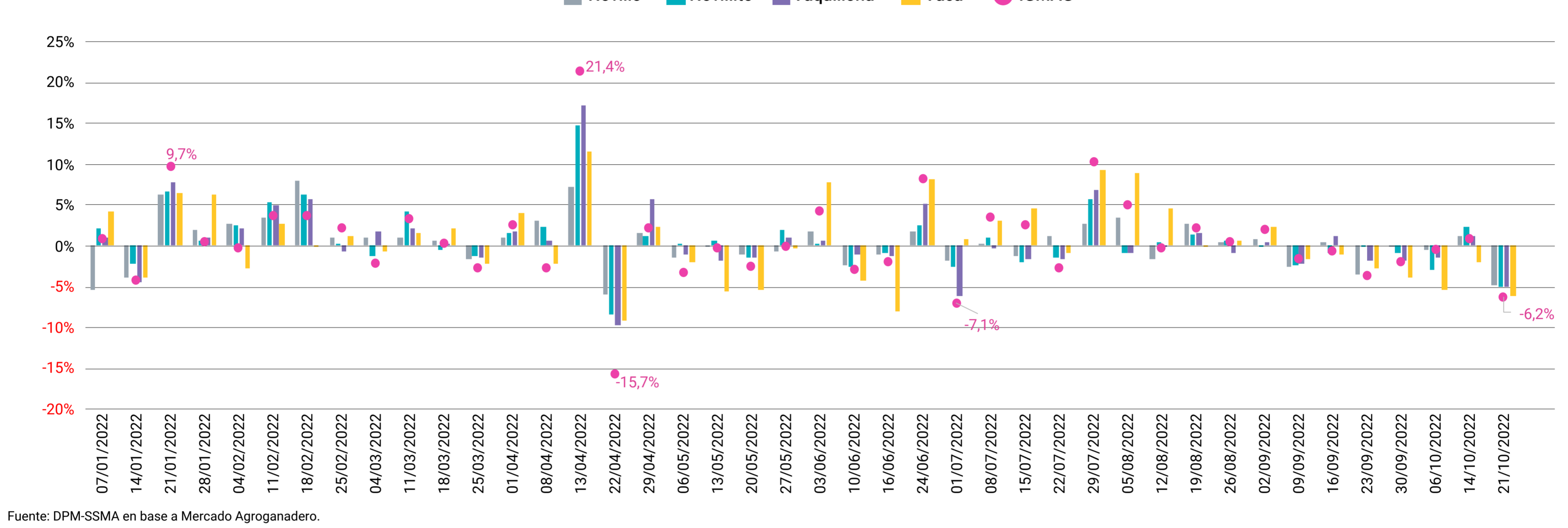
Ingresos MAG (cabezas)



Ingresos SIO - Carnes (cabezas)



Mercado Agroganadero | Precios por categoría e IGMA



Precios

Novillo y Vaca

Los precios promedio de esta semana mostraron bajas para el Novillo y tendencias contrapuestas para la Vaca, en los dos mercados analizados. El precio del Novillo disminuyó esta semana en mayor medida en el MAG que en el SIO mientras que el precio de la Vaca evidenció un importante descenso en el MAG y un aumento en el SIO.

Novillo. En el SIO su precio marcó un descenso semanal (-3,2%) dejando la cotización (\$278,9) en un valor similar al de la primera semana de agosto, al igual que en el MAG donde el precio (\$269,4) bajó (-4,8%), aumentando la brecha de precios en los dos mercados analizados.

Vaca. En el SIO el precio subió (+1,8%) dejando la cotización (\$207,7) cercana al valor observado en la primera semana de octubre, mientras que en el MAG el precio descendió significativamente (-6,2%) llevando la cotización (\$192,6) a valores de mediados del mes de julio y más lejos del observado en el SIO.

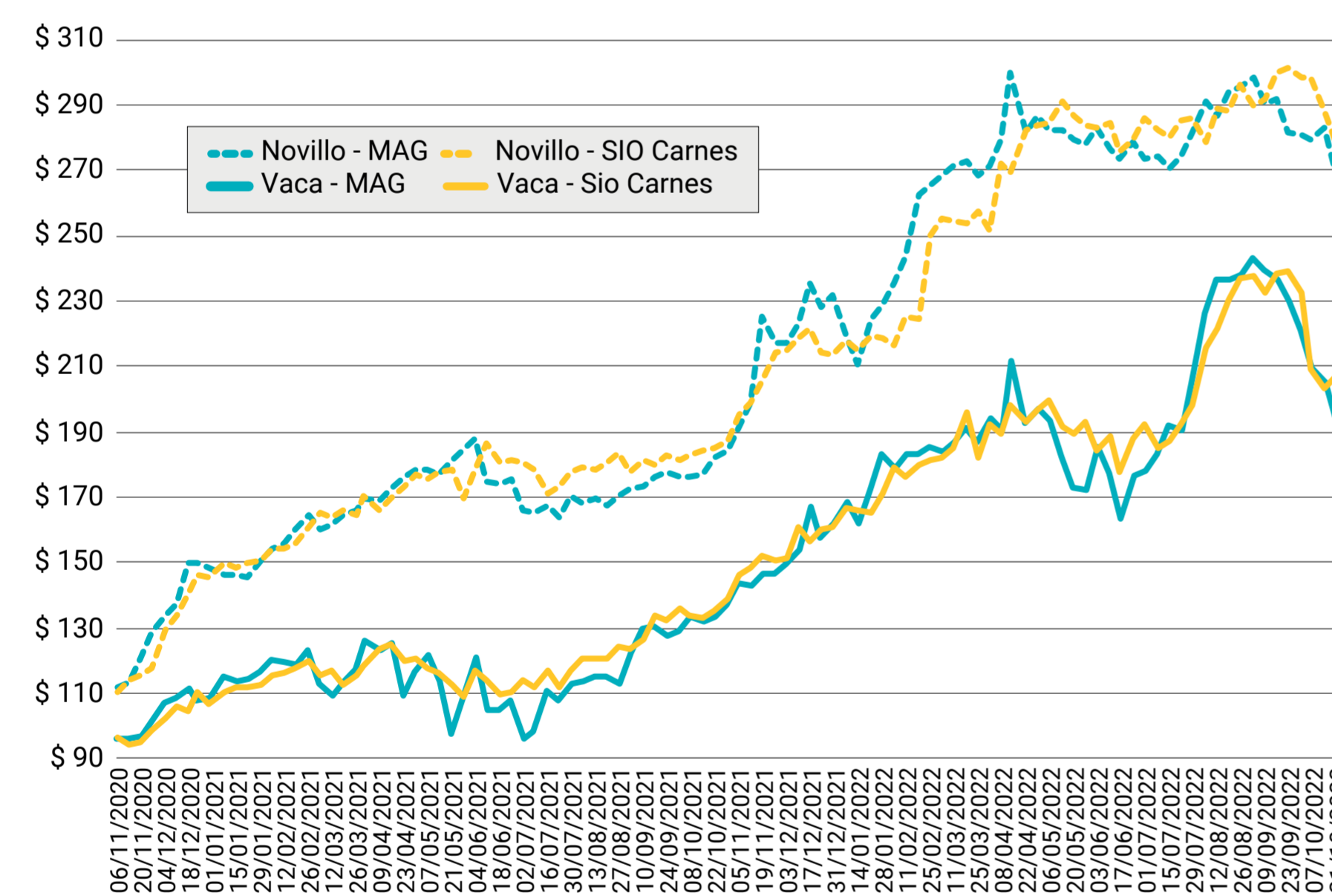
Novillito y Vaquillona

Los precios para las categorías destinadas mayormente al consumo mostraron esta semana, en promedio, mayores bajas en el MAG en comparación con las observadas en el SIO. En el MAG se dieron disminuciones en la misma proporción mientras que en el SIO, el Novillito fue la categoría con mayor descenso de precios que la Vaquillona.

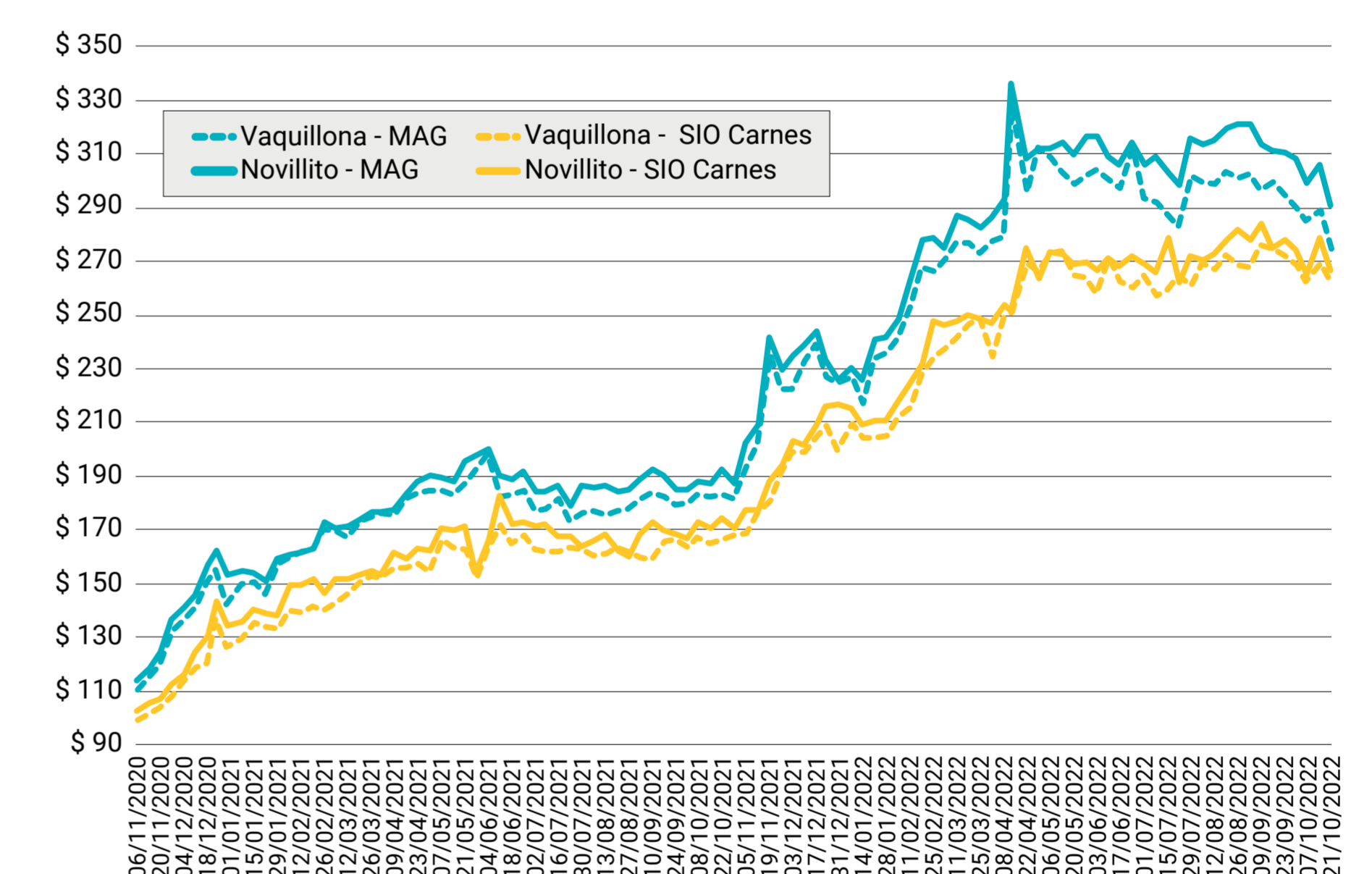
Novillito. En el SIO se vio un descenso semanal de precios (-4,3%) que llevó la cotización (\$266,8) a valores similares a los de la primera semana de octubre. En el MAG el precio promedio semanal baja en importante proporción (-5,0%), dejando la cotización (\$290,5) lejos aún de la observada en el SIO, aunque disminuyendo esta semana la brecha de precios entre ambos mercados.

Vaquillona. En el SIO se vio un descenso semanal en el precio (-2,9%) que lleva la cotización (\$261,7) a valores similares a los de la primera semana de octubre. Asimismo, en el MAG se vio una baja en el precio esta semana (-5,0%) llevando la cotización (\$274,4) a disminuir la brecha de precios con respecto al SIO.

Precios semanales de novillo y vaca (\$/kg. vivo)



Precios semanales de novillito y vaquillona (\$/kg. vivo)



Ingreso de cabezas

El SIO mostró un descenso en los ingresos totales esta semana al igual que lo ocurrido la semana previa; por su parte, en el MAG se dio un aumento esta semana en proporciones similares al observado las últimas tres semanas. En el SIO se vieron bajas en la entrada de animales de todas las categorías con la excepción del Novillo, contrariamente a lo sucedido en el MAG donde se observaron aumentos en todas las categorías salvo en la Vaquillona.

SIO Carnes. El descenso en el ingreso semanal representó un 13%. La baja más importante fue observada en la Vaquillona (-27%), seguida por el Novillito (-14%) y la Vaca (-5%). El Novillo (+2%) fue la única categoría con aumentos en los animales comercializados, aunque en una proporción baja en comparación con la semana previa.

MAG. El movimiento semanal marcó un alza de 7% encabezado por el aumento en el ingreso de la Vaca (+19%), seguido por el Novillito (+12%). El Novillo (+1%) mostró el menor aumento en los animales comercializados y fue la Vaquillona (-7%) la única categoría que descendió en los ingresos semanales.

Otras referencias de precios - Remates

Los precios comercializados en los remates del interior que se exhiben buscan ser orientativos y como referencia adicional al SIO y MAG, para una mejor interpretación de lo que ocurre en el mercado en general.

Para la semana de referencia se relevan siete remates por un total de 2.299 animales para las categorías bajo análisis.

Buenos Aires - Huanguelén				
19 de octubre de 2022 - 770 cabezas				
Categorías	Cabezas	P. Kilo Min.	P. Kilo Máx.	P. Kilo Prom.
Vacas gordas	156	\$ 170,0	\$ 223,0	\$ 206,1
Vaca Manuf./Conserva	107	\$ 120,0	\$ 193,0	\$ 162,6
Novillos	214	\$ 250,0	\$ 300,0	\$ 279,3
Vaquillonas	293	\$ 239,0	\$ 315,0	\$ 288,4

Buenos Aires - Brandsen				
19 de octubre de 2022 - 505 cabezas				
Categorías	Cabezas	P. Kilo Min.	P. Kilo Máx.	P. Kilo Prom.
Vacas gordas	147	\$ 207,0	\$ 228,0	\$ 221,3
Vaca Manuf./Conserva	358	\$ 130,0	\$ 200,0	\$ 163,2

Buenos Aires - Rauch				
20 de octubre de 2022 - 298 cabezas				
Categorías	Cabezas	P. Kilo Min.	P. Kilo Máx.	P. Kilo Prom.
Vacas gordas	114	\$ 217,0	\$ 270,0	\$ 230,2
Vaca Manuf./Conserva	148	\$ 120,0	\$ 200,0	\$ 164,9
Novillos	13	\$ 245,0	\$ 275,0	\$ 268,1
Vaquillonas	23	\$ 230,0	\$ 250,0	\$ 242,2

Buenos Aires - Tandil				
19 de octubre de 2022 - 245 cabezas				
Categorías	Cabezas	P. Kilo Min.	P. Kilo Máx.	P. Kilo Prom.
Vacas gordas	59	\$ 180,0	\$ 234,0	\$ 215,4
Vaca Manuf./Conserva	92	\$ 124,0	\$ 185,0	\$ 156,0
Novillitos	36	\$ 305,0	\$ 322,0	\$ 311,2
Novillos	41	\$ 260,0	\$ 309,0	\$ 280,4
Vaquillonas	17	\$ 240,0	\$ 311,0	\$ 256,4

Buenos Aires - Tapalqué				
20 de octubre de 2022 - 213 cabezas				
Categorías	Cabezas	P. Kilo Min.	P. Kilo Máx.	P. Kilo Prom.
Vacas gordas	92	\$ 195,0	\$ 225,0	\$ 210,3
Vaca Manuf./Conserva	121	\$ 120,0	\$ 180,0	\$ 152,7

Buenos Aires - Azul				
19 de octubre de 2022 - 164 cabezas				
Categorías	Cabezas	P. Kilo Min.	P. Kilo Máx.	P. Kilo Prom.
Vacas gordas	52	\$ 212,0	\$ 240,0	\$ 226,0
Vaca Manuf./Conserva	74	\$ 140,0	\$ 206,0	\$ 173,0
Novillos	16	\$ 250,0	\$ 274,0	\$ 265,0
Vaquillonas	22	\$ 252,0	\$ 282,0	\$ 275,2

Córdoba - Río Cuarto				
19 de octubre de 2022 - 104 cabezas				
Categorías	Cabezas	P. Kilo Min.	P. Kilo Máx.	P. Kilo Prom.
Vacas gordas	26	\$ 200,0	\$ 200,0	\$ 200,0
Vaca Manuf./Conserva	78	\$ 160,0	\$ 190,0	\$ 181,5

Fuente: DPM-SSMA en base a Entre Surcos y Corrales.

